



ประกาศเทศบาลตำบลน้ำเย็น

เรื่อง การใช้แผนอัตรากำลัง ๓ ปี (พ.ศ.๒๕๖๔ - ๒๕๖๖) ฉบับปรับปรุงครั้งที่ ๑

ตามที่ คณะกรรมการพนักงานเทศบาลจังหวัดอุบลราชธานี ได้มีมติในการประชุมครั้งที่ ๓/๒๕๖๔ เมื่อวันที่ ๒๕ มีนาคม ๒๕๖๔ มีมติเห็นชอบร่างประกาศโครงสร้างการแบ่งส่วนราชการและปรับปรุงแผนอัตรากำลัง ๓ ปี (พ.ศ. ๒๕๖๔ - ๒๕๖๖) ของเทศบาลตำบลน้ำเย็น นั้น

อาศัยอำนาจตามความในมาตรา ๑๕ และมาตรา ๒๓ วรรคท้าย แห่งพระราชบัญญัติระเบียบบริหารงานบุคคลส่วนท้องถิ่น พ.ศ.๒๕๔๒ ประกอบกับประกาศคณะกรรมการพนักงานเทศบาลจังหวัดอุบลราชธานี เรื่อง หลักเกณฑ์และเงื่อนไขเกี่ยวกับการบริหารงานบุคคลของเทศบาล ลงวันที่ ๒๖ พฤศจิกายน พ.ศ. ๒๕๔๕ (และแก้ไขเพิ่มเติม) เทศบาลตำบลน้ำเย็น จึงประกาศใช้แผนอัตรากำลัง ๓ ปี (พ.ศ. ๒๕๖๔-๒๕๖๖) ฉบับปรับปรุงครั้งที่ ๑ เพื่อเป็นกรอบการกำหนดตำแหน่งและการใช้ตำแหน่งของเทศบาลตำบลน้ำเย็น ตามระยะเวลาที่กำหนด โดยประกาศฉบับนี้มีผลใช้บังคับตั้งแต่วันที่ ๒๖ เมษายน ๒๕๖๔ เป็นต้นไป

จึงประกาศให้ทราบโดยทั่วกัน

ประกาศ ณ วันที่ ๒๖ เดือน เมษายน พ.ศ. ๒๕๖๔

(นางภาวิณี ศรีสังวาลย์)
ปลัดเทศบาล ปฏิบัติหน้าที่
นายกเทศมนตรีตำบลน้ำเย็น

๘. โครงสร้างการกำหนดส่วนราชการ

๘.๑ จากการศึกษาเทศบาลตำบลน้ำเย็น ได้กำหนดภารกิจหลักและภารกิจรองที่จะดำเนินการดังกล่าว

โดยเทศบาลตำบลน้ำเย็น กำหนดตำแหน่งของพนักงานเทศบาลให้ตรงกับภารกิจดังกล่าว และในระยะแรกการกำหนดโครงสร้างส่วนราชการที่จะรองรับการดำเนินการตามภารกิจนั้น อาจกำหนดเป็นภารกิจอยู่ในงานหรือกำหนดเป็นฝ่าย และในระยะต่อไป เมื่อมีการดำเนินการตามภารกิจนั้น และเทศบาลตำบลน้ำเย็น พิจารณาเห็นว่า ภารกิจนั้นมีปริมาณงานมากพอที่จะพิจารณาตั้งเป็นกองต่อไป ดังนี้

กรอบอัตรากำลังพนักงานเทศบาล ๓ ปี (พ.ศ.๒๕๖๔ - ๒๕๖๖)

โครงสร้างตามแผนอัตรากำลังปัจจุบัน	โครงสร้างตามแผนอัตรากำลังใหม่	หมายเหตุ
๑. สำนักปลัดเทศบาล	๑. สำนักปลัดเทศบาล	
๑.๑ ฝ่ายอำนวยการ	๑.๑ ฝ่ายอำนวยการ	
๑.๑.๑ งานธุรการ	๑.๑.๑ งานธุรการ	
• งานรัฐพิธี	• งานรัฐพิธี	
• งานระเบียบข้อบังคับการประชุม	• งานระเบียบข้อบังคับการประชุม	
• งานเลือกตั้ง	• งานเลือกตั้ง	
• งานกิจการสภา	• งานกิจการสภา	
• งานตรวจสอบภายใน		
๑.๑.๒ งานการเจ้าหน้าที่	๑.๑.๒ งานการเจ้าหน้าที่	
• งานสรรหา พัฒนาและบรรจุแต่งตั้ง	• งานสรรหา พัฒนาและบรรจุแต่งตั้ง	
• งานโอน ย้าย การเลื่อนขั้นเงินเดือน	• งานโอน ย้าย การเลื่อนขั้นเงินเดือน	
• งานเลื่อนตำแหน่ง	• งานเลื่อนตำแหน่ง	
• งานดำเนินการทางวินัย	• งานดำเนินการทางวินัย	
• งานประโยชน์ตอบแทนอื่น	• งานประโยชน์ตอบแทนอื่น	
• งานทะเบียนประวัติ	• งานทะเบียนประวัติ	
๑.๑.๓ งานวิเคราะห์นโยบายและแผน	๑.๑.๓ งานวิเคราะห์นโยบายและแผน	
• งานนโยบายและแผนพัฒนา	• งานนโยบายและแผนพัฒนา	
• งานวิชาการ	• งานวิชาการ	
• งานสารสนเทศและระบบคอมพิวเตอร์	• งานสารสนเทศและระบบคอมพิวเตอร์	
• งานงบประมาณ	• งานงบประมาณ	
๑.๑.๔ งานประชาสัมพันธ์	๑.๑.๔ งานประชาสัมพันธ์	
• งานข้อมูลและการประชาสัมพันธ์	• งานข้อมูลและการประชาสัมพันธ์	
• งานด้านระบบสารสนเทศและศูนย์ข้อมูลข่าวสาร	• งานด้านระบบสารสนเทศและศูนย์ข้อมูลข่าวสาร	
๑.๑.๕ งานสวัสดิการและสังคมสงเคราะห์	๑.๑.๕ งานสวัสดิการและสังคมสงเคราะห์	
• งานผู้สูงอายุ คนพิการ และผู้ป่วยเอดส์	• งานผู้สูงอายุ คนพิการ และผู้ป่วยเอดส์	
• งานช่วยเหลือผู้ด้อยโอกาส	• งานช่วยเหลือผู้ด้อยโอกาส	
๑.๒ ฝ่ายปกครอง	๑.๒ ฝ่ายปกครอง	
๑.๒.๑ งานนิติการ	๑.๒.๑ งานนิติการ	

โครงสร้างตามแผนอัตรากำลังปัจจุบัน	โครงสร้างตามแผนอัตรากำลังใหม่	หมายเหตุ
<ul style="list-style-type: none"> • งานกฎหมายและนิติกรรม 	<ul style="list-style-type: none"> • งานกฎหมายและนิติกรรม 	
<ul style="list-style-type: none"> • งานการดำเนินการทางคดีและศาลปกครอง 	<ul style="list-style-type: none"> • งานการดำเนินการทางคดีและศาลปกครอง 	
<ul style="list-style-type: none"> • งานร้องเรียนและร้องทุกข์และอุทธรณ์ 	<ul style="list-style-type: none"> • งานร้องเรียนและร้องทุกข์และอุทธรณ์ 	
<ul style="list-style-type: none"> • งานเทศบัญญัติเทศบาล 	<ul style="list-style-type: none"> • งานเทศบัญญัติเทศบาล 	
๑.๒.๒ งานป้องกันและบรรเทาสาธารณภัย	๑.๒.๒ งานป้องกันและบรรเทาสาธารณภัย	
<ul style="list-style-type: none"> • งานอำนวยความสะดวก 	<ul style="list-style-type: none"> • งานอำนวยความสะดวก 	
<ul style="list-style-type: none"> • งานป้องกัน 	<ul style="list-style-type: none"> • งานป้องกัน 	
<ul style="list-style-type: none"> • งานช่วยเหลือฟื้นฟู 	<ul style="list-style-type: none"> • งานช่วยเหลือฟื้นฟู 	
<ul style="list-style-type: none"> • งานกู้ภัย 	<ul style="list-style-type: none"> • งานกู้ภัย 	
<ul style="list-style-type: none"> • งานเทศกิจ 	<ul style="list-style-type: none"> • งานเทศกิจ 	
๑.๒.๓ งานทะเบียนราษฎรและบัตร	๑.๒.๓ งานทะเบียนราษฎรและบัตร	
<ul style="list-style-type: none"> • งานรับแจ้งการเกิด การตาย การย้าย 	<ul style="list-style-type: none"> • งานรับแจ้งการเกิด การตาย การย้าย 	
<ul style="list-style-type: none"> • งานบัตรประจำตัวประชาชน 	<ul style="list-style-type: none"> • งานบัตรประจำตัวประชาชน 	
๒. กองคลัง	๒. กองคลัง	
๒.๑ งานการเงินและบัญชี	๒.๑ งานการเงินและบัญชี	
<ul style="list-style-type: none"> - งานรับ - เบิกจ่ายเงิน 	<ul style="list-style-type: none"> - งานรับ - เบิกจ่ายเงิน 	
<ul style="list-style-type: none"> - งานจัดทำฎีกาเบิกจ่ายเงิน 	<ul style="list-style-type: none"> - งานจัดทำฎีกาเบิกจ่ายเงิน 	
<ul style="list-style-type: none"> - งานเก็บรักษาเงิน 	<ul style="list-style-type: none"> - งานเก็บรักษาเงิน 	
<ul style="list-style-type: none"> - งานการบัญชี 	<ul style="list-style-type: none"> - งานการบัญชี 	
<ul style="list-style-type: none"> - งานทะเบียนคุมการเบิกจ่าย 	<ul style="list-style-type: none"> - งานทะเบียนคุมการเบิกจ่าย 	
<ul style="list-style-type: none"> - งานการเงินและงบทดลอง 	<ul style="list-style-type: none"> - งานการเงินและงบทดลอง 	
<ul style="list-style-type: none"> - งานงบแสดงฐานะการเงิน 	<ul style="list-style-type: none"> - งานงบแสดงฐานะการเงิน 	
๒.๒ ฝ่ายจัดเก็บและพัฒนารายได้	๒.๒ ฝ่ายพัฒนารายได้	
<ul style="list-style-type: none"> - งานภาษีอากร ค่าธรรมเนียมและค่าเช่า 	<ul style="list-style-type: none"> - งานภาษีอากร ค่าธรรมเนียมและค่าเช่า 	
<ul style="list-style-type: none"> - งานพัฒนารายได้ 	<ul style="list-style-type: none"> - งานพัฒนารายได้ 	
<ul style="list-style-type: none"> - งานควบคุมกิจการค้าและค่าปรับ 	<ul style="list-style-type: none"> - งานควบคุมกิจการค้าและค่าปรับ 	
<ul style="list-style-type: none"> - งานแผนที่ภาษีและทะเบียนทรัพย์สิน 	<ul style="list-style-type: none"> - งานแผนที่ภาษีและทะเบียนทรัพย์สิน 	
<ul style="list-style-type: none"> - งานทะเบียนควบคุมและเร่งรัดรายได้ 	<ul style="list-style-type: none"> - งานทะเบียนควบคุมและเร่งรัดรายได้ 	
๒.๓ งานทะเบียนทรัพย์สินและพัสดุ	๒.๓ งานทะเบียนทรัพย์สินและพัสดุ	
<ul style="list-style-type: none"> - งานทะเบียนทรัพย์สินและแผนที่ภาษี 	<ul style="list-style-type: none"> - งานทะเบียนทรัพย์สินและแผนที่ภาษี 	
<ul style="list-style-type: none"> - งานพัสดุ 	<ul style="list-style-type: none"> - งานพัสดุ 	
<ul style="list-style-type: none"> - งานทะเบียนเบิกจ่ายวัสดุครุภัณฑ์และยานพาหนะ 	<ul style="list-style-type: none"> - งานทะเบียนเบิกจ่ายวัสดุครุภัณฑ์และยานพาหนะ 	
๒.๔ งานธุรการ	๒.๔ งานธุรการ	
<ul style="list-style-type: none"> - งานสารบรรณ 	<ul style="list-style-type: none"> - งานสารบรรณ 	
<ul style="list-style-type: none"> - งานควบคุมภายใน 	<ul style="list-style-type: none"> - งานควบคุมภายใน 	

โครงสร้างตามแผนอัตรากำลังปัจจุบัน	โครงสร้างตามแผนอัตรากำลังใหม่	หมายเหตุ
๓. กองช่าง	๓. กองช่าง	
๓.๑ งานก่อสร้าง	๓.๑ งานก่อสร้าง	
- งานก่อสร้างและบูรณะถนน	- งานก่อสร้างและบูรณะถนน	
- งานก่อสร้างและบูรณะสภาพและโครงการพิเศษ	- งานก่อสร้างและบูรณะสภาพและโครงการพิเศษ	
- งานระบบและแผนที่เส้นทางคมนาคม	- งานระบบและแผนที่เส้นทางคมนาคม	
- งานบำรุงรักษาเครื่องจักรและยานพาหนะ	- งานบำรุงรักษาเครื่องจักรและยานพาหนะ	
๓.๒ งานออกแบบและควบคุมอาคาร	๓.๒ งานออกแบบและควบคุมอาคาร	
- งานสถาปัตยกรรมและมัณฑศิลป์	- งานสถาปัตยกรรมและมัณฑศิลป์	
- งานวิศวกรรม	- งานวิศวกรรม	
- งานประเมินราคา	- งานประเมินราคา	
- งานควบคุมการก่อสร้างอาคาร	- งานควบคุมการก่อสร้างอาคาร	
- งานบริการข้อมูลและหลักเกณฑ์	- งานบริการข้อมูลและหลักเกณฑ์	
- งานออกแบบ	- งานออกแบบ	
๓.๓ งานประสานสาธารณูปโภค	๓.๓ งานประสานสาธารณูปโภค	
- งานประสานสาธารณูปโภคและกิจการประปา	- งานประสานสาธารณูปโภคและกิจการประปา	
- งานขนส่งและวิศวกรรมจราจร	- งานขนส่งและวิศวกรรมจราจร	
- งานระบายน้ำ	- งานระบายน้ำ	
- งานจัดตกแต่งสถานที่	- งานจัดตกแต่งสถานที่	
- งานสถานที่และไฟฟ้า	- งานสถานที่และไฟฟ้า	
๓.๔ งานผังเมือง	๓.๔ งานผังเมือง	
- งานสำรวจและแผนที่	- งานสำรวจและแผนที่	
- งานวางแผนพัฒนาเมือง	- งานวางแผนพัฒนาเมือง	
- งานควบคุมทางผังเมือง	- งานควบคุมทางผังเมือง	
- งานจัดรูปที่ดินและฟื้นฟูเมือง	- งานจัดรูปที่ดินและฟื้นฟูเมือง	
- งานสวนสาธารณะ	- งานสวนสาธารณะ	
๓.๕ งานธุรการ	๓.๕ งานธุรการ	
- งานสารบรรณ	- งานสารบรรณ	
- งานควบคุมภายใน	- งานควบคุมภายใน	
๔. กองสาธารณสุขและสิ่งแวดล้อม	๔. กองสาธารณสุขและสิ่งแวดล้อม	
๔.๑ งานบริหารงานสาธารณสุข	๔.๑ งานบริหารงานสาธารณสุข	
๔.๒ งานธุรการ	๔.๒ งานธุรการ	
- งานสารบรรณ	- งานสารบรรณ	
- งานเลขานุการและงานประชุมคณะผู้บริหาร	- งานเลขานุการและงานประชุมคณะผู้บริหาร	
- งานควบคุมภายใน	- งานควบคุมภายใน	
๔.๓ งานสุขาภิบาลอาหารและงานอนามัยสิ่งแวดล้อม	๔.๓ งานสุขาภิบาลอาหารและงานอนามัยสิ่งแวดล้อม	

โครงสร้างตามแผนอัตรากำลังปัจจุบัน	โครงสร้างตามแผนอัตรากำลังใหม่	หมายเหตุ
- งานควบคุมด้านสุขาภิบาลและสิ่งแวดล้อม	- งานควบคุมด้านสุขาภิบาลและสิ่งแวดล้อม	
- งานสุขาภิบาลอาหารและโภชนาการ	- งานสุขาภิบาลอาหารและโภชนาการ	
- งานควบคุมการประกอบกิจการที่เป็นอันตรายต่อสุขภาพ	- งานควบคุมการประกอบกิจการที่เป็นอันตรายต่อสุขภาพ	
- งานป้องกันควบคุมแก้ไขปัญหาเหตุรำคาญและมลภาวะ	- งานป้องกันควบคุมแก้ไขปัญหาเหตุรำคาญและมลภาวะ	
- งานสุขาภิบาลโรงงาน	- งานสุขาภิบาลโรงงาน	
- งานอาชีวอนามัย	- งานอาชีวอนามัย	
- งานฉาปนสถาน	- งานฉาปนสถาน	
- งานขออนุญาตและควบคุมการประกอบกิจการ	- งานขออนุญาตและควบคุมการประกอบกิจการ	
ที่เป็นอันตรายต่อสุขภาพ	ที่เป็นอันตรายต่อสุขภาพ	
- งานขออนุญาตจัดตั้งและจำหน่ายสินค้าในที่หรือทางสาธารณะ	- งานขออนุญาตจัดตั้งและจำหน่ายสินค้าในที่หรือทางสาธารณะ	
๔.๔ งานสัตว์แพทย์	๔.๔ งานสัตว์แพทย์	
- งานควบคุมและรับผิดชอบโรคสัตว์	- งานควบคุมและรับผิดชอบโรคสัตว์	
- งานเฝ้าระวังและควบคุมโรคในกลุ่มบุคคลซึ่งประกอบ	- งานเฝ้าระวังและควบคุมโรคในกลุ่มบุคคลซึ่งประกอบ	
อาชีพซึ่งเสี่ยงต่อการติดโรคสัตว์	อาชีพซึ่งเสี่ยงต่อการติดโรคสัตว์	
- งานควบคุมการฆ่าสัตว์และโรงฆ่าสัตว์	- งานควบคุมการฆ่าสัตว์และโรงฆ่าสัตว์	
- งานควบคุมโรคพิษสุนัขบ้า	- งานควบคุมโรคพิษสุนัขบ้า	
๔.๕ งานรักษาความสะอาด	๔.๕ งานรักษาความสะอาด	
- งานกวาดล้างทำความสะอาด	- งานกวาดล้างทำความสะอาด	
- งานบริหารจัดการขยะมูลฝอยและสิ่งปฏิกูล	- งานบริหารจัดการขยะมูลฝอยและสิ่งปฏิกูล	
๔.๖ งานบริการสาธารณสุขและสาธารณสุขอื่น	๔.๖ งานบริการสาธารณสุขและสาธารณสุขอื่น	
- งานบริการการแพทย์ฉุกเฉิน(๑๖๖๙)	- งานบริการการแพทย์ฉุกเฉิน(๑๖๖๙)	
- งานสาธารณสุขมูลฐาน	- งานสาธารณสุขมูลฐาน	
- งานสาธารณสุขชุมชน	- งานสาธารณสุขชุมชน	
- งานส่งเสริมสุขภาพ	- งานส่งเสริมสุขภาพ	
- งานรักษาพยาบาลและฟื้นฟูสมรรถภาพ	- งานรักษาพยาบาลและฟื้นฟูสมรรถภาพ	
- งานกองทุนหลักประกันสุขภาพระดับพื้นที่	- งานกองทุนหลักประกันสุขภาพระดับพื้นที่	
๔.๗ งานควบคุมและป้องกันโรค	๔.๗ งานควบคุมและป้องกันโรค	
- งานการป้องกันควบคุมโรค	- งานการป้องกันควบคุมโรค	
- งานการให้การปฐมพยาบาล	- งานการให้การปฐมพยาบาล	
- งานให้ความช่วยเหลือผู้ป่วย	- งานให้ความช่วยเหลือผู้ป่วย	
- งานส่งเสริมสุขภาพและป้องกันโรค	- งานส่งเสริมสุขภาพและป้องกันโรค	
- งานให้บริการส่งเสริมสุขภาพแม่และเด็ก	- งานให้บริการส่งเสริมสุขภาพแม่และเด็ก	
๕. กองการศึกษา	๕. กองการศึกษา	
๕.๑ งานบริหารการศึกษา	๕.๑ งานบริหารการศึกษา	
- งานแผนงานและวิชาการ	- งานแผนงานและวิชาการ	

โครงสร้างตามแผนอัตรากำลังปัจจุบัน	โครงสร้างตามแผนอัตรากำลังใหม่	หมายเหตุ
- งานการศึกษาปฐมวัย	- งานการศึกษาปฐมวัย	
- งานงบประมาณ	- งานงบประมาณ	
- งานธุรการ	- งานธุรการ	
๕.๒ งานส่งเสริมการศึกษา ศาสนาและวัฒนธรรม	๕.๒ งานส่งเสริมการศึกษา ศาสนาและวัฒนธรรม	
-งานการศึกษานอกระบบและตามอัธยาศัย	-งานการศึกษานอกระบบและตามอัธยาศัย	
- งานกิจกรรมพัฒนาเด็กและเยาวชน	- งานกิจกรรมพัฒนาเด็กและเยาวชน	
- งานประเพณี ศาสนา ศิลปะและวัฒนธรรม	- งานประเพณี ศาสนา ศิลปะและวัฒนธรรม	
- งานกีฬาและันทนาการ	- งานกีฬาและันทนาการ	
- งานบริหารงานทั่วไป	- งานบริหารงานทั่วไป	
	๖. หน่วยตรวจสอบภายใน	
	- งานตรวจสอบภายใน	

๘.๒ การวิเคราะห์การกำหนดตำแหน่ง

กรอบอัตรากำลังพนักงานเทศบาล ๓ ปี ระหว่าง ปีงบประมาณ ๒๕๖๔ - ๒๕๖๖

ส่วนราชการ	กรอบ อัตรากำลัง	กรอบอัตรากำลังใหม่			เพิ่ม/ลด			หมายเหตุ
		ปี ๒๕๖๔	ปี ๒๕๖๕	ปี ๒๕๖๖	ปี ๒๕๖๔	ปี ๒๕๖๕	ปี ๒๕๖๖	
๑.นักบริหารงานท้องถิ่น(ปลัดเทศบาล ระดับ กลาง)	๑	๑	๑	๑	-	-	-	
สำนักปลัดเทศบาล	๐	๐	๐	๐				
๒.นักบริหารงานทั่วไป (หัวหน้าสำนักปลัด ระดับ กลาง)	๑	๑	๑	๑	-	-	-	
๓.นักบริหารงานทั่วไป (หน.ฝ่ายอำนวยการ) (ต้น)	๑	๑	๑	๑	-	-	-	
๔.นักบริหารงานทั่วไป (หน.ฝ่ายปกครอง) (ต้น)	๑	๑	๑	๑	-	-	-	
๕.นักพัฒนาชุมชน (ปก./ชก.)	๑	๑	๑	๑	-	-	-	
๖.นักทรัพยากรบุคคล(ปก/ชก)	๑	๑	๑	๑	-	-	-	
๗.นักวิเคราะห์นโยบายและแผน (ปก/ชก)	๑	๑	๑	๑	-	-	-	
๘.เจ้าพนักงานธุรการ (ปง./ชง.)	๑	๑	๑	๑	-	-	-	
๙.เจ้าพนักงานป้องกันและบรรเทา สาธารณภัย (ปง./ชง.)	๑	๑	๑	๑	-	-	-	
๑๐.เจ้าพนักงานป้องกันและบรรเทา สาธารณภัย(ปง./ชง.)	๑	๑	๑	๑	-	-	-	
๑๑.เจ้าพนักงานประชาสัมพันธ์ (ปง./ ชง.)	๑	๑	๑	๑	-	-	-	
ลูกจ้างประจำ	๐	๐	๐	๐				
๑๒.พนักงานสถิติ	๑	๑	๑	๑	-	-	-	ว่างให้ยุบ
๑๓.พนักงานขับรถดับเพลิง	๑	๑	๑	๑	-	-	-	ว่างให้ยุบ
๑๔.พนักงานขับรถบรรทุกน้ำ	๑	๑	๑	๑	-	-	-	ว่างให้ยุบ
๑๕.พนักงานเทคนิค	๑	๑	๑	๑	-	-	-	ว่างให้ยุบ
๑๖. พนักงานขับรถดับเพลิง	๑	๑	๑	๑	-	-	-	ว่างให้ยุบ
๑๗.ผู้ช่วยเจ้าพนักงานป้องกันและ บรรเทาสาธารณภัย	๑	๑	๑	๑	-	-	-	ว่างให้ยุบ
พนักงานจ้างตามภารกิจ	๐	๐	๐	๐				

ส่วนราชการ	กรอบ อัตรา กำลัง	กรอบอัตรากำลังใหม่			เพิ่ม/ลด			หมายเหตุ
		ปี ๒๕๖๔	ปี ๒๕๖๕	ปี ๒๕๖๖	ปี ๒๕๖๔	ปี ๒๕๖๕	ปี ๒๕๖๖	
๑๘. ผู้ช่วยนักวิเคราะห์นโยบายและแผน	๑	๑	๑	๑	-	-	-	
๑๙. ผู้ช่วยเจ้าพนักงานป้องกันและบรรเทาสาธารณภัย	๑	๑	๑	๑	-	-	-	
๒๐. พนักงานดับเพลิง	๑	๑	๑	๑	-	-	-	
๒๑. พนักงานขับรถยนต์	๑	๑	๑	๑	-	-	-	
พนักงานจ้างทั่วไป	๐	๐	๐	๐				
๒๒. พนักงานขับรถยนต์	๑	๑	๑	๑	-	-	-	
๒๓. พนักงานเทคนิค	๑	๑	๑	๑	-	-	-	
๒๔. พนักงานเทคนิค	๑	๑	๑	๑	-	-	-	
๒๕. พนักงานเทคนิค	๑	๑	๑	๑	-	-	-	
๒๖. ภารโรง	๑	๑	๑	๑	-	-	-	
๒๗. คนงานทั่วไป	๓	๓	๓	๓	-	-	-	
กองคลัง	๐	๐	๐	๐				
๒๘. นักบริหารงานคลัง (ผอ.กองคลัง ระดับ กลาง)	๑	๑	๑	๑	-	-	-	ว่าง รายงาน ก.กลาง สรรหา
๒๙. นักบริหารงานคลัง (หน. ฝ่ายพัฒนารายได้ ระดับ ต้น)	๑	๑	๑	๑	-	-	-	
๓๐. นักวิชาการเงินและบัญชี (ปก./ชก.)	๑	๑	๑	๑	-	-	-	
๓๑. นักวิชาการพัสดุ (ปก./ชก.)	๑	๑	๑	๑	-	-	-	
๓๒. เจ้าพนักงานพัสดุ (ปง./ชง.)	๑	๑	๑	๑	-	-	-	
ลูกจ้างประจำ	๐	๐	๐	๐				
๓๓. พนักงานเก็บเงิน	๑	๑	๑	๑	-	-	-	ว่างให้ยุบ
คนงานทั่วไป	๐	๐	๐	๐				
๓๔. คนงานทั่วไป	๒	๒	๒	๒	-	-	-	ว่าง ๑ อัตรา
กองช่าง	๐	๐	๐	๐				
๓๕. นักบริหารงานช่าง (ผู้อำนวยการ กองช่าง ระดับ กลาง)	๑	๑	๑	๑	-	-	-	
๓๖. นายช่างโยธา (ปง./ชง.)	๑	๑	๑	๑	-	-	-	ว่างเต็ม

ส่วนราชการ	กรอบ อัตรา กำลัง	กรอบอัตรากำลังใหม่			เพิ่ม/ลด			หมายเหตุ
		ปี ๒๕๖๔	ปี ๒๕๖๕	ปี ๒๕๖๖	ปี ๒๕๖๔	ปี ๒๕๖๕	ปี ๒๕๖๖	
พนักงานจ้างตามภารกิจ	๐	๐	๐	๐				
๓๗.ผู้ช่วยนายช่างเขียนแบบ	๑	๑	๑	๑	-	-	-	
๓๘.ผู้ช่วยนายช่างไฟฟ้า	๒	๒	๒	๒	-	-	-	
๓๙.ผู้ช่วยนายช่างยนต์	๑	๑	๑	๑	-	-	-	
๔๐.พนักงานขับรถบรรทุก	๒	๒	๒	๒	-	-	-	
๔๑.พนักงานตกแต่งสวน (ทักษะ)	๔	๔	๔	๔	-	-	-	
๔๒.ช่างไม้(ทักษะ)	๑	๑	๑	๑	-	-	-	
พนักงานจ้างทั่วไป	๐	๐	๐	๐				
๔๓.คนสวน	๑	๑	๑	๑	-	-	-	
๔๔.คนงานทั่วไป	๓	๓	๓	๓	-	-	-	
กองสาธารณสุขและสิ่งแวดล้อม	๐	๐	๐	๐				
๔๕.นักบริหารงานสาธารณสุข (ผอ.การกองสาธารณสุข ระดับ ต้น)	๑	๑	๑	๑	-	-	-	
๔๖.นักวิชาการสาธารณสุข (ปก./ชก.)	๑	๑	๑	๑	-	-	-	ว่างเต็ม
๔๗.เจ้าพนักงานธุรการ (ปง./ชง.)	๑	๑	๑	๑	-	-	-	
ลูกจ้างประจำ	๐	๐	๐	๐				
๔๘.คนงานประจำรถขยะ	๒	๒	๒	๒	-	-	-	ว่างให้ยุบ
พนักงานจ้างตามภารกิจ	๐	๐	๐	๐				
๔๙.พนักงานขับรถขยะ	๑	๑	๑	๑	-	-	-	
๕๐.พนักงานประจำรถขยะ (ทักษะ)	๗	๗	๗	๗	-	-	-	
๕๑.พนักงานขับเครื่องจักรกลขนาด เบา (ทักษะ)	๑	๑	๑	๑	-	-	-	
พนักงานจ้างทั่วไป	๐	๐	๐	๐				
๕๒.คนงานทั่วไป	๖	๖	๖	๖	-	-	-	
๕๓.คนงานประจำรถขยะ	๒	๒	๒	๒	-	-	-	
กองการศึกษา	๐	๐	๐	๐				
๕๔.นักบริหารการศึกษา (ผอ.กองการศึกษา ระดับ กลาง)	๑	๑	๑	๑	-	-	-	
๕๕.เจ้าพนักงานธุรการ (ปง./ชง.)	๑	๑	๑	๑	-	-	-	
๕๖.ครู	๔	๔	๔	๔	-	-	-	ว่าง ๒ อัตรา
๕๗.ครู (ชก)	๕	๕	๕	๕	-	-	-	

ส่วนราชการ	กรอบ อัตรา กำลัง	กรอบอัตรากำลังใหม่			เพิ่ม/ลด			หมายเหตุ
		ปี ๒๕๖๔	ปี ๒๕๖๕	ปี ๒๕๖๖	ปี ๒๕๖๔	ปี ๒๕๖๕	ปี ๒๕๖๖	
<u>พนักงานจ้างตามภารกิจ</u>	๐	๐	๐	๐				
๕๘.ผู้ช่วยนักสันทนการ	๑	๑	๑	๑	-	-	-	
๕๙.ผู้ดูแลเด็ก(ทักษะ)	๓	๓	๓	๓	-	-	-	ว่าง ๑ อัตรา
<u>พนักงานจ้างทั่วไป</u>	๐	๐	๐	๐				
๖๐.คนงานทั่วไป	๔	๔	๔	๔	-	-	-	
<u>หน่วยตรวจสอบภายใน</u>	๐	๐	๐	๐				
๖๑. นักวิชาการตรวจสอบภายใน (ปก/ชก)	๑	๑	๑	๑	+๑	-	-	ว่าง
รวม	๙๖	๙๖	๙๖	๙๖	+๑	-	-	

ที่	ชื่อสายงาน	ระดับตำแหน่ง	จำนวนทั้งหมด	จำนวนที่มีอยู่ปัจจุบัน			อัตราตำแหน่งที่คาดว่าจะต้องใช้ในช่วงระยะ ๓ ปีข้างหน้า			อัตราค่าจ้างคนเพิ่ม / ลด			ภาวะค่าใช้จ่ายที่เพิ่มขึ้น (๓)			ค่าใช้จ่ายรวม (๔)			หมายเหตุ
				จำนวน (คน)	เงินเดือน (๑)	เงินประจำตำแหน่ง(๒)	ปี ๒๕๖๔	ปี ๒๕๖๕	ปี ๒๕๖๖	ปี ๒๕๖๔	ปี ๒๕๖๕	ปี ๒๕๖๖	ปี ๒๕๖๔	ปี ๒๕๖๕	ปี ๒๕๖๖	ปี ๒๕๖๔	ปี ๒๕๖๕	ปี ๒๕๖๖	
๓๕	ผู้ช่วยนายช่างเขียนแบบ	-	๑	๑	๑๖๕,๘๔๐	-	๑	๑	๑	-	-	-	๖,๗๒๐	๖,๙๖๐	๗,๒๐๐	๑๗๒,๕๖๐	๑๗๙,๕๒๐	๑๘๖,๗๒๐	๑๓,๘๒๐
๓๖	ผู้ช่วยนายช่างไฟฟ้า	-	๑	๑	๑๕๖,๒๔๐	-	๑	๑	๑	-	-	-	๖,๓๖๐	๖,๖๐๐	๖,๘๔๐	๑๖๒,๖๐๐	๑๖๙,๖๐๐	๑๗๖,๐๔๐	๑๓,๐๒๐
๓๗	พนักงานขับรถบรรทุก	-	๑	๑	๑๖๕,๐๔๐	-	๑	๑	๑	-	-	-	๖,๖๐๐	๖,๘๔๐	๗,๒๐๐	๑๗๒,๖๔๐	๑๗๙,๘๘๐	๑๘๖,๖๘๐	๑๓,๖๗๐
๓๘	พนักงานขับรถบรรทุก	-	๑	๑	๑๖๕,๖๐๐	-	๑	๑	๑	-	-	-	๖,๗๒๐	๖,๙๖๐	๗,๒๐๐	๑๗๒,๓๒๐	๑๗๙,๒๘๐	๑๘๖,๔๘๐	๑๓,๘๐๐
๓๙	พนักงานตักแต่งสวน (ทักษะ)	-	๑	๑	๑๖๒,๔๘๐	-	๑	๑	๑	-	-	-	๖,๖๐๐	๖,๘๔๐	๗,๐๘๐	๑๖๘,๐๘๐	๑๗๕,๒๒๐	๑๘๒,๐๐๐	๑๓,๕๔๐
๔๐	ผู้ช่วยนายช่างไฟฟ้า	-	๑	๑	๑๕๐,๑๒๐	-	๑	๑	๑	-	-	-	๖,๑๒๐	๖,๓๖๐	๖,๖๐๐	๑๕๖,๒๔๐	๑๖๒,๖๐๐	๑๖๙,๒๐๐	๑๒,๕๑๐
๔๑	ผู้ช่วยนายช่างยนต์	-	๑	๑	๑๔๑,๒๘๐	-	๑	๑	๑	-	-	-	๕,๗๖๐	๖,๐๐๐	๖,๒๔๐	๑๔๗,๐๔๐	๑๕๕,๐๔๐	๑๖๒,๒๘๐	๑๓,๙๔๐
๔๒	พนักงานตักแต่งสวน (ทักษะ)	-	๑	๑	๑๔๑,๖๐๐	-	๑	๑	๑	-	-	-	๕,๗๖๐	๖,๐๐๐	๖,๒๔๐	๑๔๗,๓๖๐	๑๕๕,๓๖๐	๑๖๒,๖๐๐	๑๓,๘๐๐
๔๓	พนักงานตักแต่งสวน (ทักษะ)	-	๑	๑	๑๔๑,๖๐๐	-	๑	๑	๑	-	-	-	๕,๗๖๐	๖,๐๐๐	๖,๒๔๐	๑๔๗,๓๖๐	๑๕๕,๓๖๐	๑๖๒,๖๐๐	๑๓,๘๐๐
๔๔	พนักงานตักแต่งสวน (ทักษะ)	-	๑	๑	๑๒๕,๘๘๐	-	๑	๑	๑	-	-	-	๕,๐๔๐	๕,๒๘๐	๕,๕๒๐	๑๓๐,๙๒๐	๑๓๖,๒๐๐	๑๔๑,๗๒๐	๑๐,๕๔๐
๔๕	ช่างไม้ (ทักษะ)	-	๑	๑	๑๒๘,๒๘๐	-	๑	๑	๑	-	-	-	๕,๑๒๐	๕,๔๐๐	๕,๖๘๐	๑๓๓,๔๔๐	๑๓๘,๘๘๐	๑๔๔,๘๘๐	๑๐,๖๕๐
	พนักงานจ้างทั่วไป		๐	๐	-	-	๐	๐	๐	-	-	-	-	-	-	-	-	-	-
๔๖	คนสวน	-	๑	๑	๑๐๘,๐๐๐	-	๑	๑	๑	-	-	-	-	-	-	๑๐๘,๐๐๐	๑๐๘,๐๐๐	๑๐๘,๐๐๐	๘,๐๐๐
๔๗	คนงานทั่วไป	-	๓	๓	๓๒๕,๐๐๐	-	๓	๓	๓	-	-	-	-	-	-	๓๒๕,๐๐๐	๓๒๕,๐๐๐	๓๒๕,๐๐๐	๘,๐๐๐
	กองสาธารณสุขและสิ่งแวดล้อม		๐	๐	-	-	๐	๐	๐	-	-	-	-	-	-	-	-	-	-
๔๘	ผู้อำนวยการกองสาธารณสุข (นักบริหารงานสาธารณสุขและสิ่งแวดล้อม)	ต้น	๑	๑	๕๕๗,๘๘๐	๔๒,๐๐๐	๑	๑	๑	-	-	-	๑๘,๐๐๐	๑๗,๘๘๐	๑๗,๘๘๐	๖๑๗,๘๘๐	๖๒๕,๗๖๐	๖๒๖,๒๘๐	๕๖,๕๔๐
๔๙	นักวิชาการสาธารณสุข	ป/ชก	๑	๐	๓๕๕,๓๒๐	-	๑	๑	๑	-	-	-	๑๒,๐๐๐	๑๒,๐๐๐	๑๒,๐๐๐	๓๖๗,๓๒๐	๓๗๙,๓๒๐	๓๘๑,๓๒๐	๒๕,๖๐๐ (ว่าง)
๕๐	เจ้าพนักงานธุรการ	ปง	๑	๑	๑๘๕,๒๘๐	-	๑	๑	๑	-	-	-	๗,๐๘๐	๗,๔๔๐	๗,๘๐๐	๑๙๒,๓๖๐	๑๙๙,๘๐๐	๒๐๗,๒๘๐	๑๕,๕๔๐
	ลูกจ้างประจำ		๐	๐	-	-	๐	๐	๐	-	-	-	-	-	-	-	-	-	-
๕๑	คนงานประจำรถขยะ	-	๑	๑	๒๒๒,๗๖๐	-	๑	๑	๑	-	-	-	๗,๔๔๐	๗,๔๔๐	๗,๖๘๐	๒๒๙,๒๐๐	๒๓๖,๖๘๐	๒๔๓,๓๒๐	๒๓,๐๑๐
๕๒	คนงานประจำรถขยะ	-	๑	๑	๒๕๒,๒๒๐	-	๑	๑	๑	-	-	-	๑๐,๐๘๐	๑๐,๐๘๐	๑๐,๐๘๐	๒๖๒,๒๒๐	๒๗๒,๒๒๐	๒๘๒,๓๒๐	๒๘,๘๘๐
	พนักงานจ้างตามภารกิจ		๐	๐	-	-	๐	๐	๐	-	-	-	-	-	-	-	-	-	-
๕๓	พนักงานขับเครื่องจักรกลขนาดเบา	-	๑	๑	๑๖๗,๑๖๐	-	๑	๑	๑	-	-	-	๖,๗๒๐	๖,๙๖๐	๗,๒๐๐	๑๗๓,๘๘๐	๑๘๐,๘๘๐	๑๘๘,๑๖๐	๑๓,๙๓๐
๕๔	พนักงานประจำรถขยะ	-	๑	๑	๑๖๗,๑๖๐	-	๑	๑	๑	-	-	-	๖,๗๒๐	๖,๙๖๐	๗,๒๐๐	๑๗๓,๘๘๐	๑๘๐,๘๘๐	๑๘๘,๑๖๐	๑๓,๙๓๐
๕๕	พนักงานประจำรถขยะ	-	๑	๑	๑๕๖,๘๘๐	-	๑	๑	๑	-	-	-	๖,๓๖๐	๖,๖๐๐	๖,๘๔๐	๑๖๓,๒๐๐	๑๖๙,๘๐๐	๑๗๖,๖๔๐	๑๓,๐๗๐
๕๖	พนักงานประจำรถขยะ	-	๑	๑	๑๔๗,๗๒๐	-	๑	๑	๑	-	-	-	๖,๐๐๐	๖,๒๔๐	๖,๔๘๐	๑๕๓,๗๒๐	๑๕๙,๙๖๐	๑๖๖,๔๔๐	๑๒,๓๑๐
๕๗	พนักงานประจำรถขยะ (ผู้มีทักษะ)	-	๑	๑	๑๓๓,๖๘๐	-	๑	๑	๑	-	-	-	๕,๔๐๐	๕,๖๔๐	๕,๘๘๐	๑๓๘,๐๘๐	๑๔๔,๗๒๐	๑๕๑,๖๐๐	๑๓,๑๔๐
๕๘	พนักงานประจำรถขยะ (ผู้มีทักษะ)	-	๑	๑	๑๒๕,๘๘๐	-	๑	๑	๑	-	-	-	๕,๐๔๐	๕,๒๘๐	๕,๕๒๐	๑๓๐,๙๒๐	๑๓๖,๒๐๐	๑๔๑,๗๒๐	๑๐,๕๔๐
๕๙	พนักงานประจำรถขยะ (ผู้มีทักษะ)	-	๑	๑	๑๓๐,๖๘๐	-	๑	๑	๑	-	-	-	๕,๒๘๐	๕,๕๒๐	๕,๗๖๐	๑๓๕,๙๖๐	๑๔๑,๘๘๐	๑๔๗,๒๘๐	๑๐,๘๘๐
๖๐	พนักงานขับเครื่องจักรกลขนาดเบา (ผู้มีทักษะ)	-	๑	๑	๑๔๕,๒๘๐	-	๑	๑	๑	-	-	-	๕,๘๘๐	๖,๑๒๐	๖,๓๖๐	๑๕๐,๒๒๐	๑๕๖,๒๒๐	๑๖๒,๖๐๐	๑๒,๐๒๐
๖๑	พนักงานประจำรถขยะ (ผู้มีทักษะ)	-	๑	๑	๑๒๕,๖๘๐	-	๑	๑	๑	-	-	-	๕,๐๔๐	๕,๒๘๐	๕,๕๒๐	๑๒๙,๗๒๐	๑๓๕,๐๐๐	๑๔๑,๔๐๐	๑๐,๓๕๐
	พนักงานจ้างทั่วไป		๐	๐	-	-	๐	๐	๐	-	-	-	-	-	-	-	-	-	-
๖๒	คนงานทั่วไป	-	๖	๖	๖๔๘,๐๐๐	-	๖	๖	๖	-	-	-	-	-	-	๖๔๘,๐๐๐	๖๔๘,๐๐๐	๖๔๘,๐๐๐	๘,๐๐๐
๖๓	คนงานประจำรถขยะ	-	๒	๒	๒๑๖,๐๐๐	-	๒	๒	๒	-	-	-	-	-	-	๒๑๖,๐๐๐	๒๑๖,๐๐๐	๒๑๖,๐๐๐	๘,๐๐๐
	กองการศึกษา		๐	๐	-	-	๐	๐	๐	-	-	-	-	-	-	-	-	-	-
๖๔	ผู้อำนวยการกองการศึกษา (นักบริหารการศึกษา)	กลาง	๑	๑	๓๓๐,๑๒๐	๑๓๕,๕๐๐	๑	๑	๑	-	-	-	๑๕,๑๒๐	๑๕,๘๘๐	๑๖,๖๔๐	๕๓๙,๖๔๐	๕๕๕,๘๘๐	๕๗๑,๘๐๐	๓๒,๕๑๐
๖๕	เจ้าพนักงานธุรการ	ปง	๑	๑	๓๑๘,๙๖๐	-	๑	๑	๑	-	-	-	๑๐,๙๒๐	๑๑,๒๘๐	๑๑,๖๔๐	๓๒๙,๘๘๐	๓๔๑,๑๖๐	๓๕๒,๐๘๐	๒๖,๕๘๐
๖๖	ครู	ชก	๑	๑	-	-	๑	๑	๑	-	-	-	-	-	-	-	-	-	เงินอุดหนุน
๖๗	ครู	ชก	๑	๑	-	-	๑	๑	๑	-	-	-	-	-	-	-	-	-	เงินอุดหนุน
๖๘	ครู	ชก	๑	๑	-	-	๑	๑	๑	-	-	-	-	-	-	-	-	-	เงินอุดหนุน
๖๙	ครู	ชก	๑	๑	-	-	๑	๑	๑	-	-	-	-	-	-	-	-	-	เงินอุดหนุน
๗๐	ครู	ชก	๑	๑	-	-	๑	๑	๑	-	-	-	-	-	-	-	-	-	เงินอุดหนุน
๗๑	ครู	-	๑	๑	-	-	๑	๑	๑	-	-	-	-	-	-	-	-	-	เงินอุดหนุน
๗๒	ครู	-	๑	๑	-	-	๑	๑	๑	-	-	-	-	-	-	-	-	-	เงินอุดหนุน
๗๓	ครู	-	๑	๑	-	-	๑	๑	๑	-	-	-	-	-	-	-	-	-	เงินอุดหนุน(ว่าง)

ที่	ชื่อสายงาน	ระดับตำแหน่ง	จำนวนทั้งหมด	จำนวนที่มีอยู่ปัจจุบัน			อัตราตำแหน่งที่คาดว่าจะต้องใช้ในช่วงระยะ ๓ ปีข้างหน้า			อัตรากำลังคนเพิ่ม / ลด			ภาระค่าใช้จ่ายที่เพิ่มขึ้น (๓)			ค่าใช้จ่ายรวม (๔)			หมายเหตุ
				จำนวน (คน)	เงินเดือน (๑)	เงินประจำตำแหน่ง(๒)	ปี ๒๕๖๔	ปี ๒๕๖๕	ปี ๒๕๖๖	ปี ๒๕๖๔	ปี ๒๕๖๕	ปี ๒๕๖๖	ปี ๒๕๖๔	ปี ๒๕๖๕	ปี ๒๕๖๖				
๗๔	ครู	-	๑	๐	-	๑	๑	๑	-	-	-	-	-	-	-	-	-	-	เงินอุดหนุน(ว่าง)
	พนักงานจ้างตามภารกิจ	-	๐	๐	-	๐	๐	๐	-	-	-	-	-	-	-	-	-	-	
๗๕	ผู้ช่วยนักสันทนการ	-	๑	๑	๒๔๘,๒๘๐	-	๑	๑	-	-	-	๙,๙๖๐	๑๐,๔๔๐	๑๐,๘๐๐	๒๕๘,๒๔๐	๒๖๘,๖๘๐	๒๗๙,๔๘๐	๒๐,๖๙๐	
๗๖	ผู้ดูแลเด็ก(หัดเขียน)	-	๑	๑	๕๓,๐๔๐	-	๑	๑	-	-	-	๖,๗๒๐	๖,๙๖๐	๗,๒๐๐	๕๙,๗๖๐	๖๖,๗๒๐	๗๓,๙๒๐	๑๓,๘๒๐	
๗๗	ผู้ดูแลเด็ก(หัดเขียน)	-	๑	๑	๕๒,๙๒๐	-	๑	๑	-	-	-	๖,๗๒๐	๖,๙๖๐	๗,๒๐๐	๕๙,๖๔๐	๖๖,๖๐๐	๗๓,๘๐๐	๑๓,๘๑๐	
๗๘	ผู้ดูแลเด็ก(หัดเขียน)	-	๑	๑	๒๗,๘๔๐	-	๑	๑	-	-	-	๕,๖๔๐	๕,๘๘๐	๖,๑๒๐	๓๓,๔๘๐	๓๙,๓๖๐	๔๕,๔๘๐	๑๑,๗๒๐	
	พนักงานจ้างทั่วไป	-	๐	๐	-	-	๐	๐	-	-	-	-	-	-	-	-	-	-	
๗๙	คนงานทั่วไป	-	๔	๔	๔๓๒,๐๐๐	-	๔	๔	-	-	-	-	-	-	-	-	-	-	
	หน่วยตรวจสอบภายใน	-	๐	๐	-	-	๐	๐	-	-	-	-	-	-	-	-	-	-	
๘๐	นักวิชาการตรวจสอบภายใน	ป/ชก	๑	๐	-	-	๑	๑	+๑	-	-	๓๕๕,๓๒๐	๑๒,๐๐๐	๑๒,๐๐๐	๓๕๕,๓๒๐	๓๖๗,๓๒๐	๓๗๙,๓๒๐	๓๗๙,๓๒๐	ว่าง
รวม.....(๕)				๙๖	๘๙	๑๗,๘๐๖,๘๖๐	๘๐๑,๖๐๐	๙๖	๙๖	๙๖	-	-	๙๑๒,๖๐๐	๕๙๐,๑๖๐	๖๐๘,๕๒๐	๑๙,๕๒๑,๐๖๐	๒๐,๑๑๑,๒๒๐	๒๐,๗๙๙,๗๔๐	
ประมาณการประโยชน์ตอบแทนอื่น ๑๕%.....(๖)																			
รวมเป็นค่าใช้จ่ายบุคคลทั้งสิ้น.....(๗)																			
คิดเป็นร้อยละ ๔๐ ของงบประมาณรายจ่ายประจำปี.....(๘)																			

หมายเหตุ : ฐานการคำนวณงบประมาณรายจ่ายประจำปี ปีงบประมาณ พ.ศ. ๒๕๖๓ = ๖๗,๑๒๓,๐๐๐

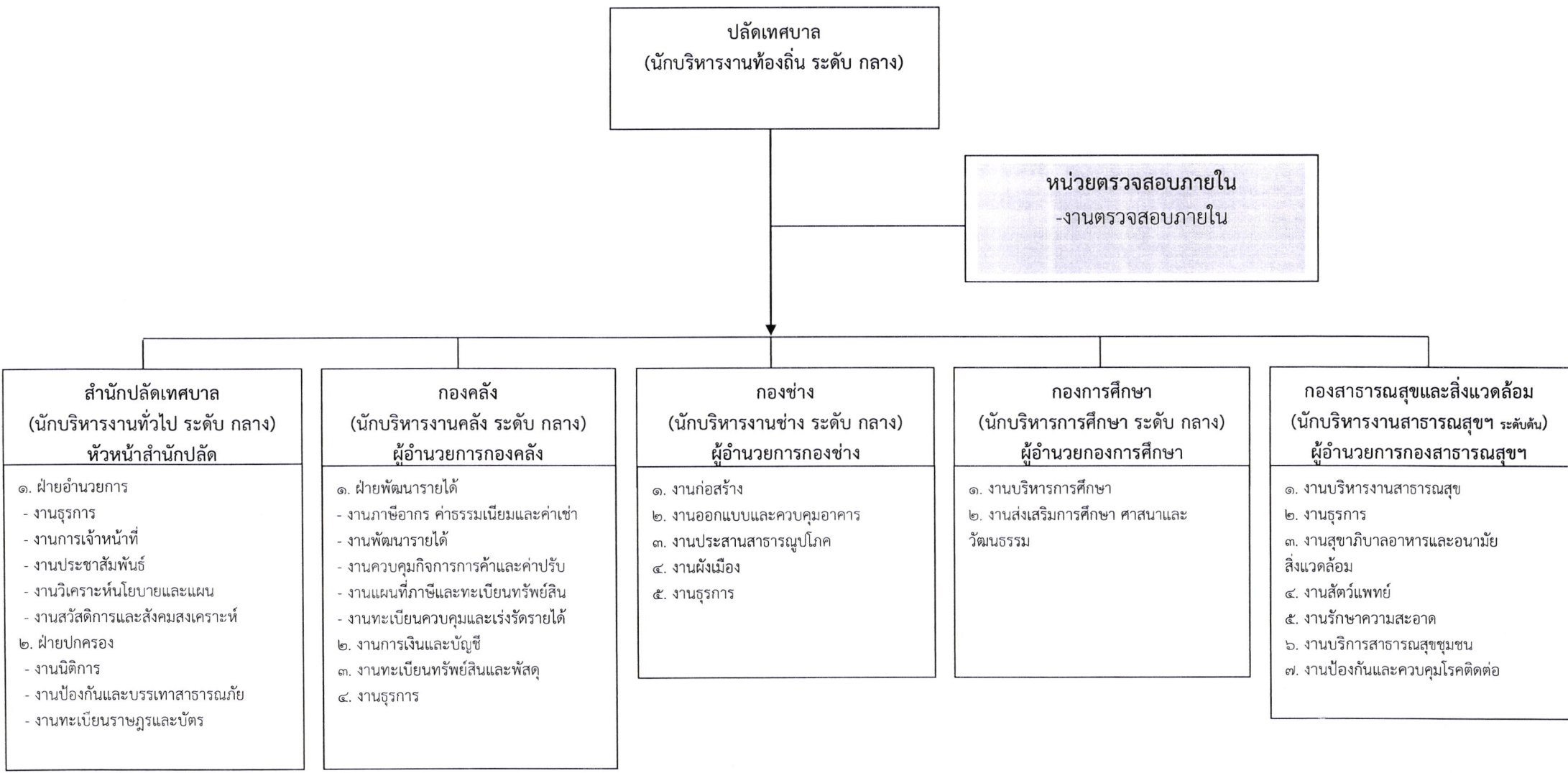
ฐานการคำนวณงบประมาณการรายจ่ายประจำปี ปีงบประมาณ พ.ศ. ๒๕๖๔ = ๖๗,๑๒๓,๐๐๐ บาท

ฐานการคำนวณงบประมาณการรายจ่ายประจำปี ปีงบประมาณ พ.ศ. ๒๕๖๕ = (๖๗,๑๒๓,๐๐๐ x ๕%) + ๓,๓๕๖,๑๕๐ = ๗๐,๔๗๙,๑๕๐ บาท

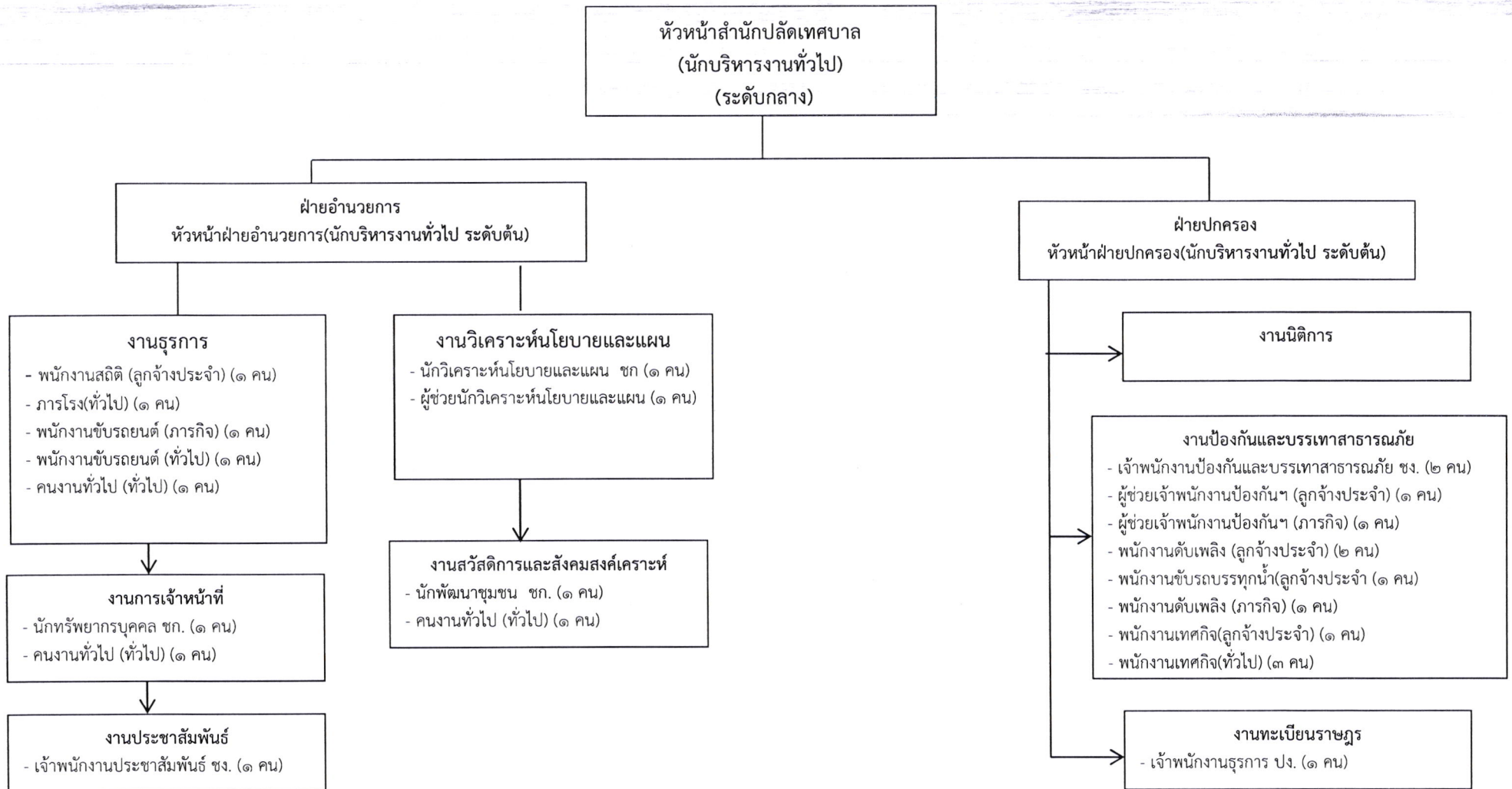
ฐานการคำนวณงบประมาณการรายจ่ายประจำปี ปีงบประมาณ พ.ศ. ๒๕๖๖ (๗๐,๔๗๙,๑๕๐ x ๕%) + ๓,๕๒๓,๙๕๘ = ๗๔,๐๐๓,๑๐๘ บาท

๑๐. แผนภูมิโครงสร้างการแบ่งส่วนราชการตามแผนอัตรากำลัง ๓ ปี (พ.ศ. ๒๕๖๔ - ๒๕๖๖)

โครงสร้างส่วนราชการเทศบาลตำบลน้ำเย็น



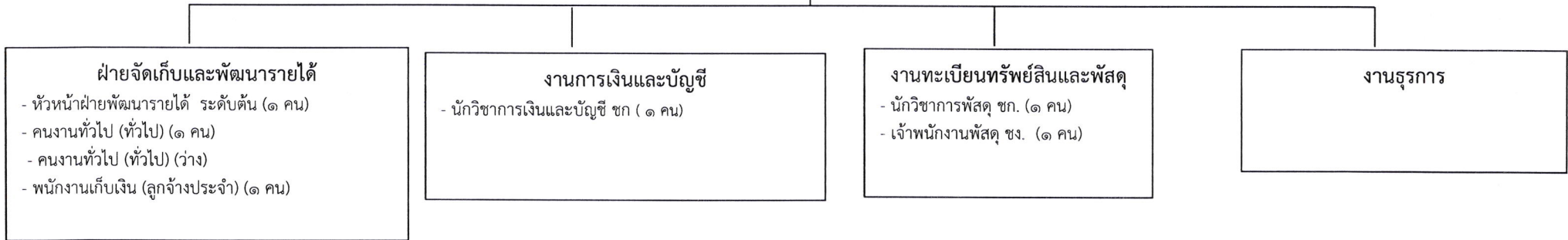
โครงสร้างสำนักปลัด



ระดับ	บริหาร			อำนวยการ			วิชาการ		ทั่วไป			ลูกจ้างประจำ	พนักงานจ้างตามภารกิจ	พนักงานจ้างทั่วไป
	สูง	กลาง	ต้น	สูง	กลาง	ต้น	ชพ.	ปก/ชก.	อส.	ชง.	ปง.			
จำนวน	-	-	-	-	--	๒	-	๓	-	๓	๑	๖	๔	๘

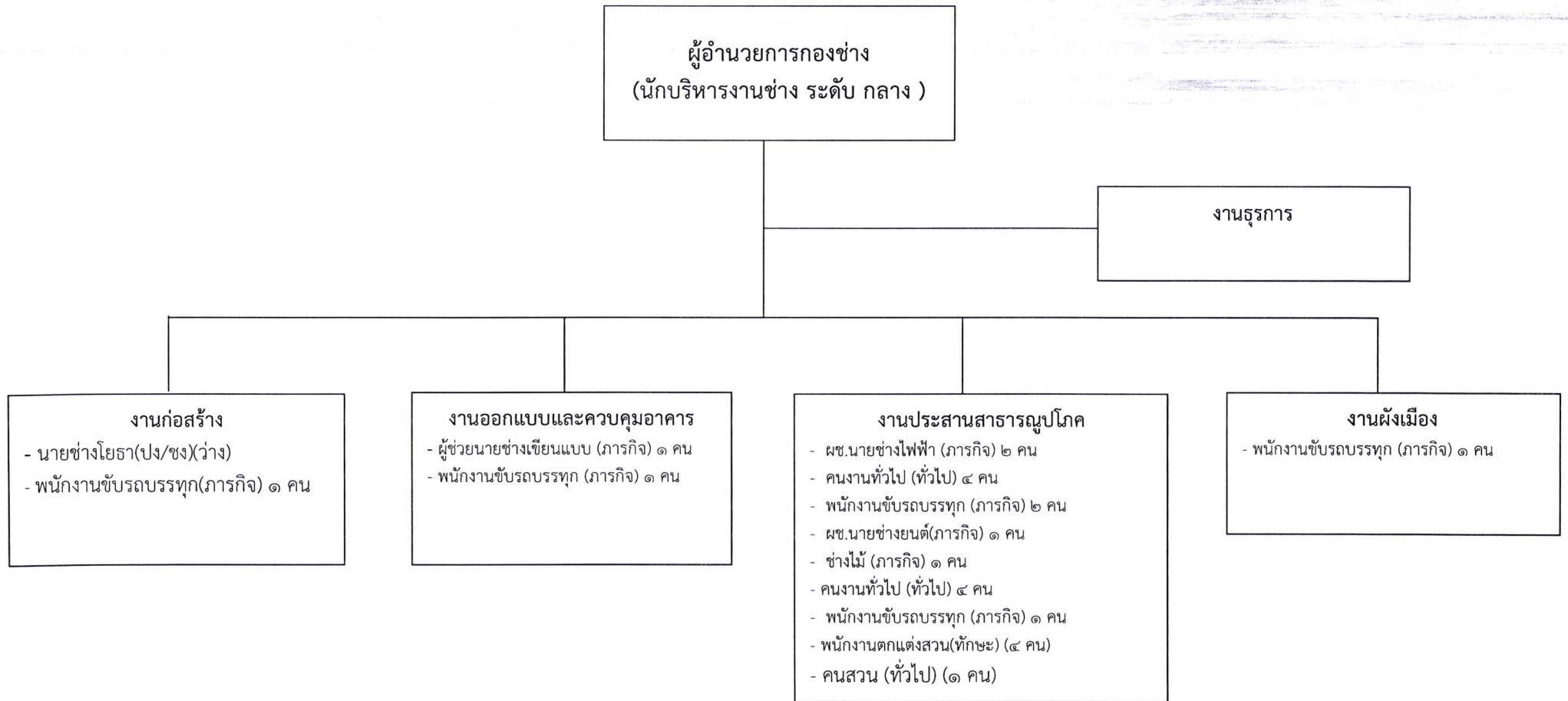
โครงสร้างองค์กร

ผู้อำนวยการองค์กร
(นักบริหารงานคลัง ระดับกลาง)



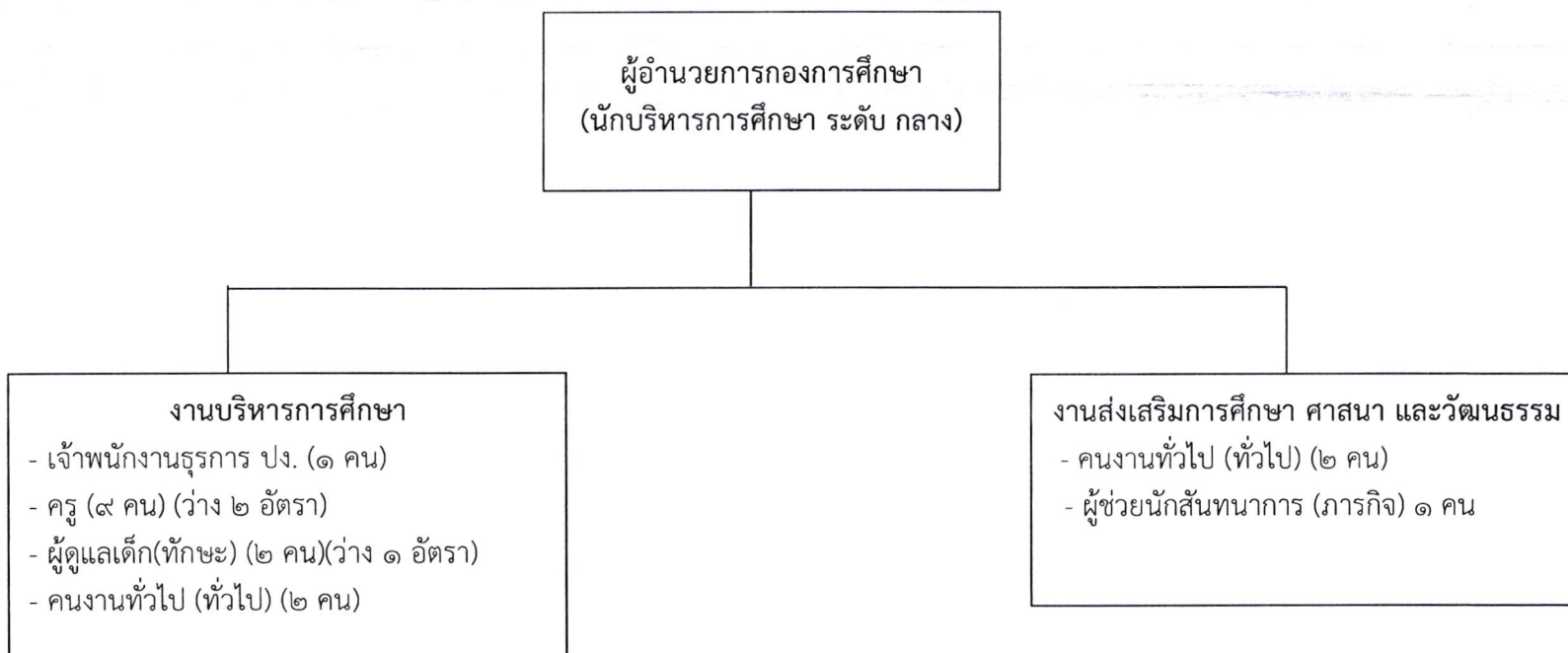
ระดับ	บริหาร			อำนาจการ			วิชาการ		ทั่วไป			ลูกจ้างประจำ	พนักงานจ้างตามภารกิจ	พนักงานจ้างทั่วไป
	สูง	กลาง	ต้น	สูง	กลาง	ต้น	ชพ.	ชก.	อส.	ชง.	ปง.			
จำนวน	-	-	-	-	๑	๑	-	๒	-	๑	-	๑	-	๒

โครงสร้างกองช่าง



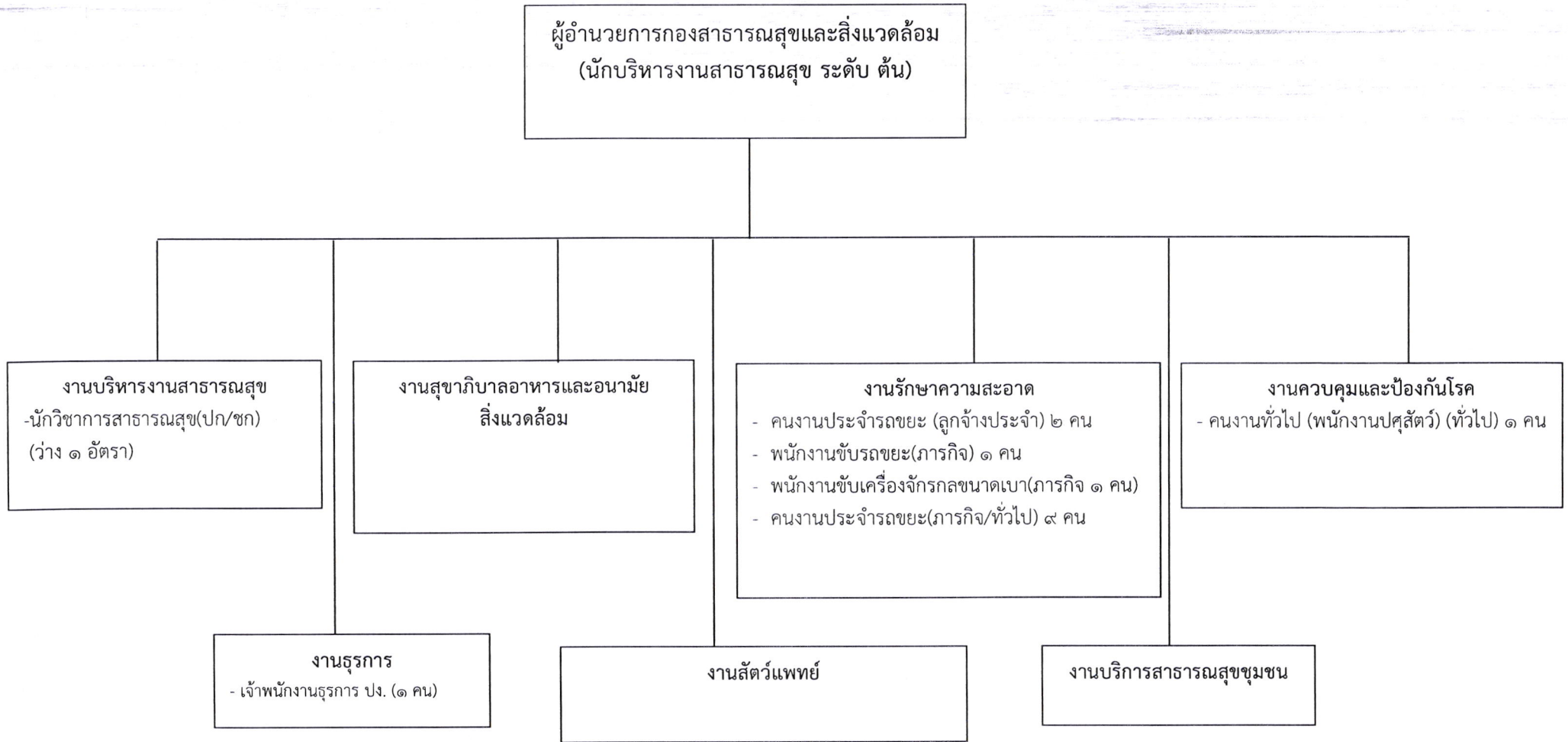
ระดับ	บริหาร			อำนาจการ			วิชาการ		ทั่วไป		ลูกจ้างประจำ	พนักงานจ้างตามภารกิจ	พนักงานจ้างทั่วไป
	สูง	กลาง	ต้น	สูง	กลาง	ต้น	ชพ.	ปค/ชก.	อส.	ปง/ชง.			
จำนวน	-	-	-	-	๑	-	-	-	-	๑	-	๑๑	๔

โครงสร้างกองการศึกษา



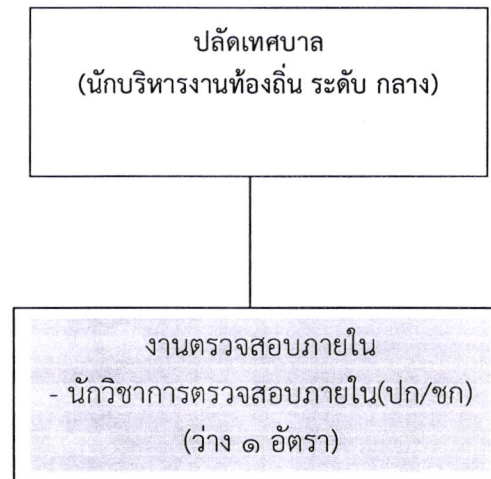
ระดับ	บริหาร			อำนาจการ			วิชาการ		ทั่วไป		ครู	ลูกจ้างประจำ	พนักงานจ้างตามภารกิจ	พนักงานจ้าง ทั่วไป	
	สูง	กลาง	ต้น	สูง	กลาง	ต้น	ชพ.	ปก/ชก.	อส.	ปง/ชง.					
จำนวน	-	-	-	-	๑	-	-	-	-	-	๑	๙	-	๔	๔

โครงสร้างกองสาธารณสุขและสิ่งแวดล้อม



ระดับ	บริหาร			อำนาจการ			วิชาการ		ทั่วไป			ลูกจ้างประจำ	พนักงานจ้างตามภารกิจ	พนักงานจ้างทั่วไป
	สูง	กลาง	ต้น	สูง	กลาง	ต้น	ชพ.	ปก/ชก.	อส.	ปง/ชง.				
จำนวน	-	-	-	-	-	๑	-	๑	-	-	๑	๒	๔	๘

โครงสร้างหน่วยตรวจสอบภายใน



ระดับ	บริหาร			อำนวยการ			วิชาการ		ทั่วไป			ลูกจ้างประจำ	พนักงานจ้างตามภารกิจ	พนักงานจ้างทั่วไป
	สูง	กลาง	ต้น	สูง	กลาง	ต้น	ขพ.	ปก/ชก.	อส.	ปง/ชง.				
จำนวน	-	-	-	-	-	-	-	๑	-	-	-	-	-	-